

## JAS – จะว่าไป ก็ยังทัน (แม้ไม่ทันใจ)

Badta.seiyn Badta.seiyn Badta.seiyn Badta.seiyn Badta.seiyn Badta.seiyn Badta.seiyn Badta.seiyn Badta.seiyn Badta.seiyn

**ที่มาที่ไป...** วันนี้ ก็วนกลับมาที่หุ้นตัวเดิมอีกจนได้ ไม่ใช่ไม่มีหุ้นเขียน หรือมีเรื่องจะเขียน

อะไรหรอกนะครับ ก็แค่มีสิ่งที่น่าสนใจเพิ่มเติมในสัญญาที่เราๆ เคยดูกันไป.. จริงๆ การหาหุ้นนั้น ก็ยากพอสมควร แต่ที่ยากสำหรับเหนือเมฆนั้น คือ หาได้แล้วต้องมาเลือกแค่ 1 ตัว ในการจะเขียนคอลัมน์นี้แหละครับ... จะเอาใจแบบคนนั่งเก็บหุ้นได้บ่อยๆ เกินไป ก็ไม่ดี หรือ ครั้นจะหาหุ้นที่มันซึ่งได้รวดเร็วทันใจ ก็ใช้จะดีได้เสมอไป... วันวานที่เป็นหุ้น MTC นั้น จริงๆ มีตัวเลือกจาก หุ้นห่อกลับบ้าน ด้วย 1 ตัว คือCK.. แต่เลือก MTC มาให้เก็บ แทนที่จะเลือก CK มาให้เล่น แต่ก็คงไม่เป็นไร หวังว่าแฟนๆ “ห่อกลับบ้าน” ก็น่าจะได้อะไรติดไม้ติดมือไปบ้าง... เดี่ยวลองมาดูวันนี้ จริงๆ หุ้น “ห่อกลับบ้าน” ในวันวานนั้น คือ หุ้น COM7 ซึ่งจริงๆ แล้วนั้น เป็นหุ้นตัวเด่นมากที่จะต้องเอามาว่ากันต่อใน “บาดตาเขียน” นะ แต่วันนี้ กลับเลือก JAS แต่ก็คงจะหมายถึงว่า คงเห็นไปในการเก็บหุ้น JAS ไม่นั่นเล่นสั้น หรือ เล่นแก๊งกำไรระยะสั้น เว้นแต่จะขึ้นแบบเกินคาดหมายให้ในวันเดียว นั่นก็แล้วแต่ความสามารถในการคิดจะขายของท่านแต่ละคน... ถ้า COM7 จะวิ่งขึ้นแรงๆ ในวันนี้ ก็คงไม่ผิด เห็นอาการวันวานก็ฟ้องๆ อยู่ว่า ขออีกสักรอบน่าจะดี แล้วก็ผ่านแนวต้านที่สำคัญมาได้แล้วด้วย... สำหรับ JAS นี้ อาจจะมีค่าตามมากหน่อย ถ้าจะว่ากันในเรื่องปัจจัยทางพื้นฐานนะ แต่อย่างทีกล่าว ในคอลัมน์บาดตาเขียน จะขอทำเป็นลิมๆ เรื่องปัจจัยพื้นฐานไปก่อน ด้วยหลักทางเทคนิค เขาจะถือว่า ทุกสิ่งทุกอย่าง ได้ถูกซิมซิปไปในรูปแบบของกราฟเรียบร้อยแล้ว อ่านได้ยังไง ก็ว่าไปตามกราฟ

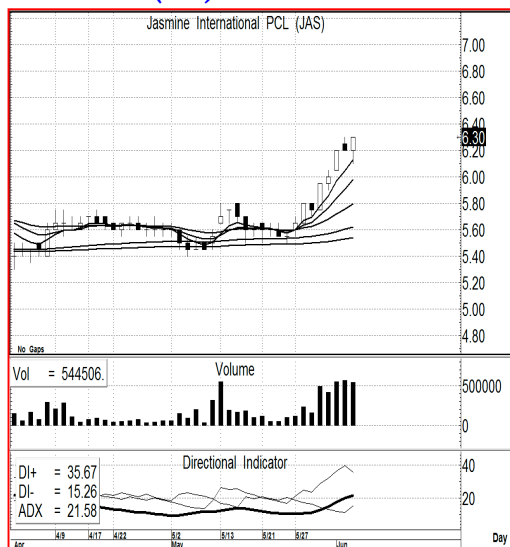
**ดูตามเกม...** ถ้าจะเล่นในทางขึ้นเรื่อยๆ แบบไม่ต้องมีแท่งยาวๆ มากเกินไปนัก เหนือเมฆ

มองว่าเป็นเกมที่น่าสนใจกว่านะ การขึ้นแรงๆ แบบแท่งยาวๆ บาดครั้ง ก็ทำให้เราคิดมากได้ไม่น้อยเช่นกัน

**แนวรับ** : ... 6.3-6.2 ยังซื้อตามน้ำต่อไปได้ (อย่าต่ำกว่า 6.0)

**เป้าหมาย** : ... อย่างที่กล่าว ยืน 6.30 ได้ ก็ต้องมอง 7.00-7.50

Price Chart...(JAS)



ความเห็น ... จากสัญญาณทางเทคนิค

**กราฟราคาหุ้น JAS...** นอกจากรูปแบบของ MA. ที่มีการเรียงตัวในรูปแบบของ Bullish Pattern แล้วนั้น วันนี้ ลองเอาเรื่องของ ADX มาว่ากัน... ซึ่งก็อย่างที่เรารายงานกันไปแล้วว่า การที่แนวโน้มจะเริ่มวิ่งขึ้นอย่างแข็งแกร่ง DI+ อยู่สูงกว่า DI- แล้วค่าของ ADX วิ่งผ่านระดับ 20 ขึ้นมาได้ ก็แปลว่า “คันทรง” ได้มีการเหยียบความแรงให้มากขึ้นแล้วนั่นเอง โอกาสขึ้นต่อเนื่อง ก็จะเป็นไปได้ ในภาพนี้ จะมีอีกอย่างหนึ่งที่มองข้ามไปไม่ได้ ก็เรื่องของปริมาณ Volume จะเห็นว่า Volume ที่ผ่านระดับ 5.80 ขึ้นมานั้น มีมากและสม่ำเสมอ แต่ราคาไม่ได้มีการสวิงในแต่ละวันมากนัก... อันนี้ ถ้าแปลตีๆ ก็จะได้ว่า ไม่มีการเขย่าที่จะออกของก็ได้นะ (อาจจะโยนไปมา?)

รายงานฉบับนี้จัดทำขึ้นโดยข้อมูลเท่าที่ปรากฏและเชื่อว่าเป็นที่น่าเชื่อถือได้แต่ไม่ถือเป็นการยืนยันความถูกต้องและความสมบูรณ์ของข้อมูลนั้นๆ โดยบริษัทหลักทรัพย์ ยูเอบี เคย์ เอเชียน (ประเทศไทย) จำกัด (มหาชน) ผู้จัดทำขอสงวนสิทธิ์ในการเปลี่ยนแปลงความเห็นหรือประมาณการต่างๆที่ปรากฏในรายงานฉบับนี้ โดยไม่ต้องแจ้งล่วงหน้า รายงานฉบับนี้มีวัตถุประสงค์เพื่อใช้ประกอบการตัดสินใจของนักลงทุน โดยไม่ได้เป็นการชี้แนะชักชวนให้นักลงทุนทำการซื้อหรือขายหลักทรัพย์ หรือตราสารทางการเงินใดๆ ที่ปรากฏในรายงาน